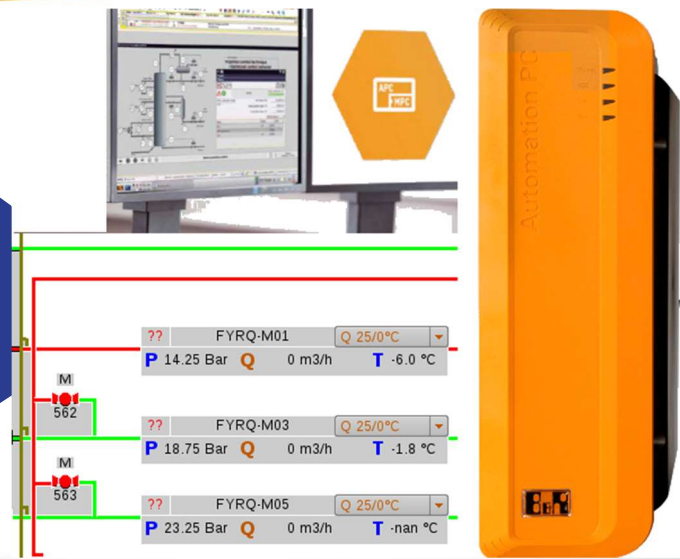


## ELOSZTOTT IRÁNYÍTÁSI RENDSZER SCADA



### Rendszer alapja:

- B&R ipari PC szerverek
- B&R APROL rendszer (SUSE Linux operációs rendszeren alapul)
- B&R X20 PLC
- X20 típusú I/O kártyák

### Kommunikáció:

- TCP/IP
- MODBUS/TCP
- ANSL
- INA

### Kezelés:

- Helyi terminálon
- Távoli eléréssel



android Windows

### Főbb tulajdonságok:

- Elosztott irányítási rendszer
- SCADA funkciók
- Gáziparban bizonyított megbízható rendszer, kifejezetten nemzetközi mérőállomások és kompresszor állomások vezérlésére és felügyeletére
- Integrált jogosultság kezelés
- Mérési adatok folyamatos rögzítése, archiválása
- Folyamat optimalizálása központi logikával
- Megrendelői igényeknek megfelelő egyedi vezérlés, illetve optimalizálási logikák megvalósítása

### Kiépítés:

- Redundáns szerver architektúra